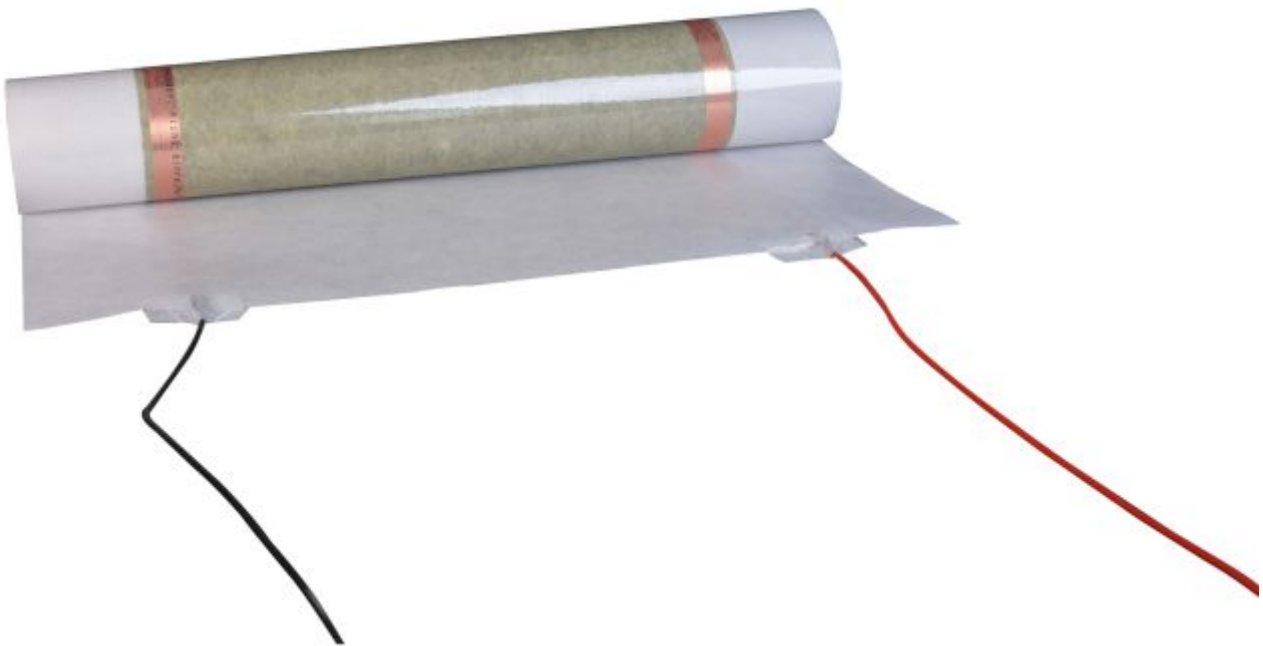


Drytec info

“E-ENERGY CARBON DRYTEC” – Innovatieve verwarmingsfilm voor droogbouw

Met de nieuwe “E-ENERGY CARBON DRYTEC”, speciaal ontwikkeld voor droogbouw, breidt Heatnet het product-portfolio uit binnen het “E-ENERGY CARBON” oppervlakteverwarmingssysteem. De installatie vindt rechtstreeks plaats op het frame van de muur of de onderconstructie aan het plafond voordat de definitieve gipsplaat wordt geïnstalleerd.



De “DRYTEC” bestaat uit een centraal geplaatste 410 mm brede verwarmingszone (elektrisch actief oppervlak) en twee 95 mm brede montagestrips die langs de zijkanten lopen.

De montagestrippen worden gebruikt om aan de onderconstructie te bevestigen en kunnen bij het monteren van de achteraf bevestigde gipsplaat gemakkelijk met schroeven of klemmen worden doorboord zonder de elektrisch actieve verwarmingszone aan te raken. Zo worden foutstromen in metalen onderconstructies permanent vermeden.



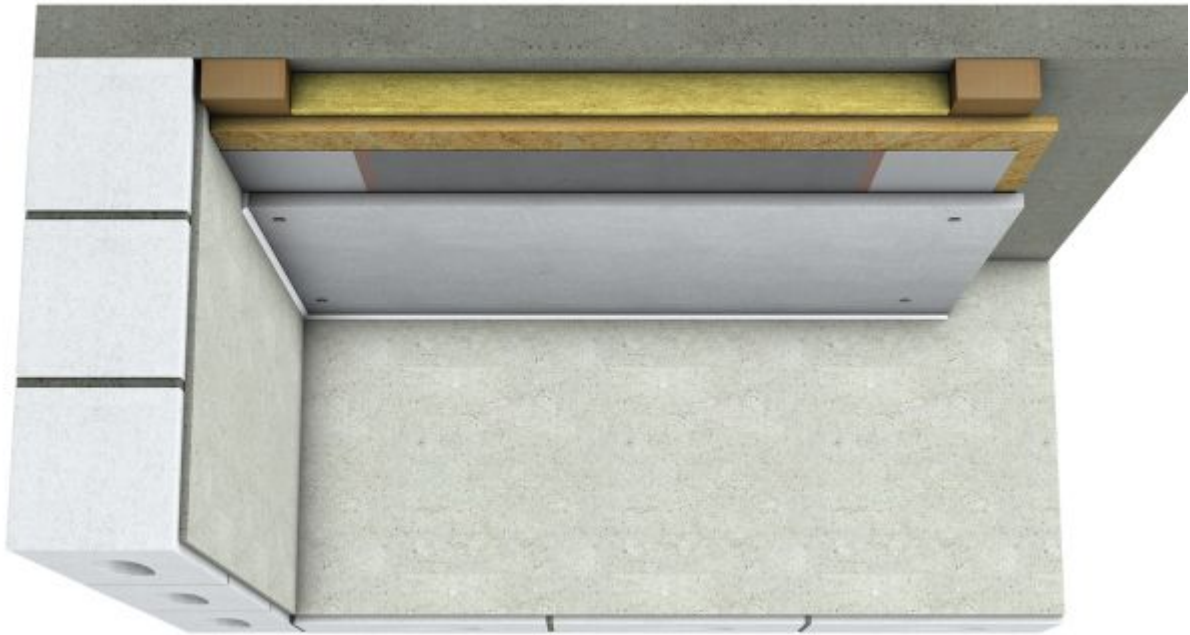
Het grootste voordeel van “E-ENERGY CARBON DRYTEC” is de eenvoudige en snelle montage.

Afhankelijk van de onderconstructie kunnen de montage-strips bijvoorbeeld verlijmd op metalen profielen met dubbelzijdig plakband of bevestigd op houten onderconstructies met schroeven of nieten.

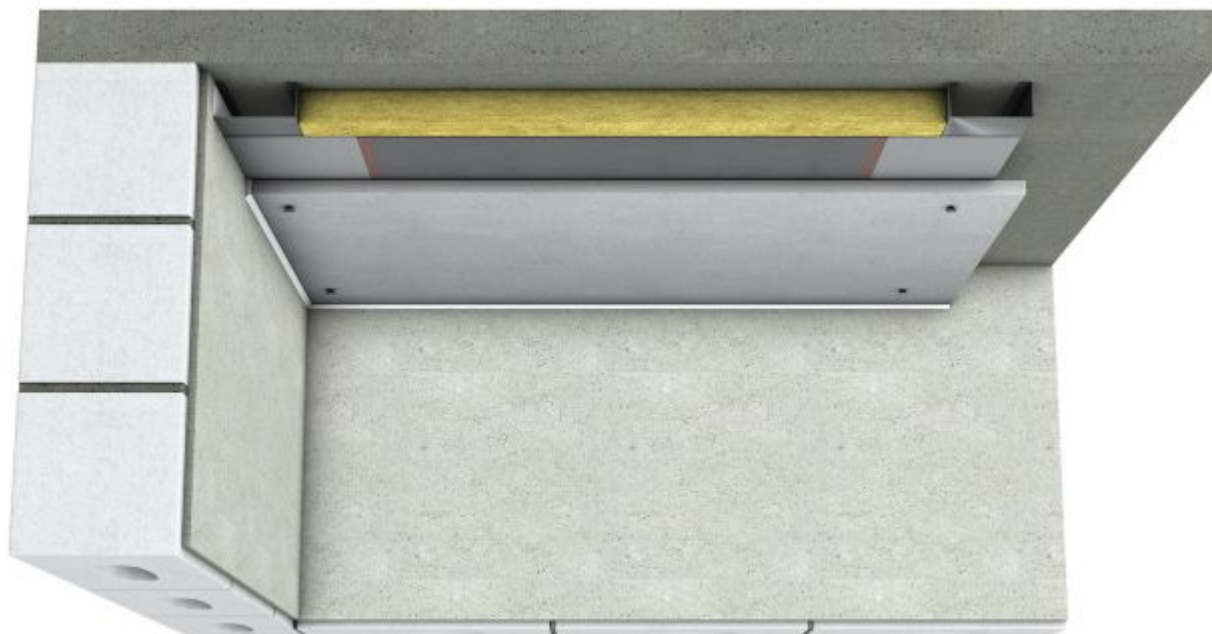
Nadat de elektrische installatie en inbedrijfstelling van het systeem is uitgevoerd, kan de Drytec verwarming afgedekt worden met in de handel verkrijgbare gipsplaten met een

maximale dikte van 12,5 mm (bijv. Gipsplaat of gipsplaat).

De naleving van de maximaal toelaatbare temperaturen van gipsplaatplaten wordt ook gegarandeerd met de "DRYTEC".



Met de opstelling achter de gipsplaat biedt "E-ENERGY CARBON DRYTEC" een technisch alternatief voor het reeds bestaande "E-ENERGY CARBON FLEECE", dat door de geïntegreerde perforatie bij uitstek geschikt is voor inbedding in lijmen en vulstoffen op het oppervlak. Met name bij prefab woningbouw kan "DRYTEC" de hoeveelheid vulwerkzaamheden tot een minimum beperken.



De voedingspanning voor “E-ENERGY CARBON DRYTEC” is **36 V veilige extra lage spanning.**

Drytec wordt geproduceerd volgens het gepatenteerde fabricageproces, zodat het, zoals bij alle “E-ENERGY CARBON” verwarmingsfolies, een lange levensduur garandeert en de mogelijkheid van uitsparingen in het verwarmingsoppervlak voor inbouwcomponenten (bijv. spots) zijn.

Het “E-ENERGY CARBON DRYTEC” -systeem en alle benodigde documenten zijn nu leverbaar