

Drytec

E-Nergy Carbon Drytec

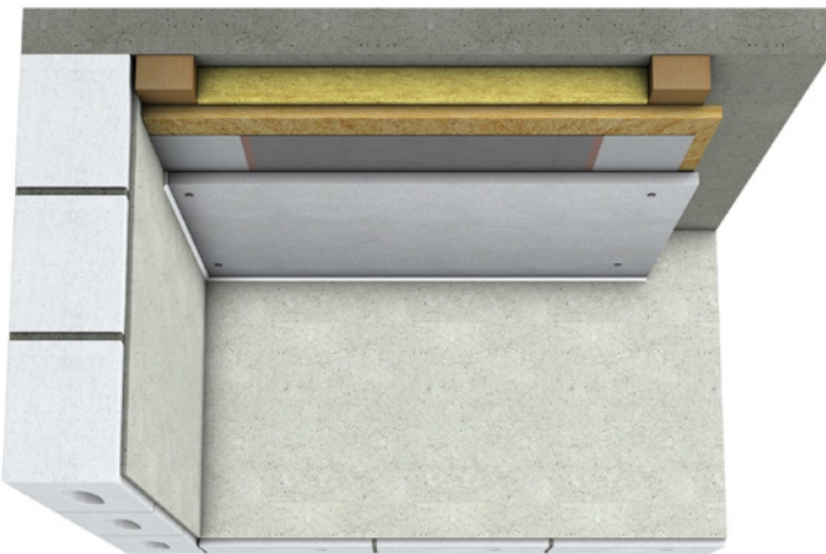
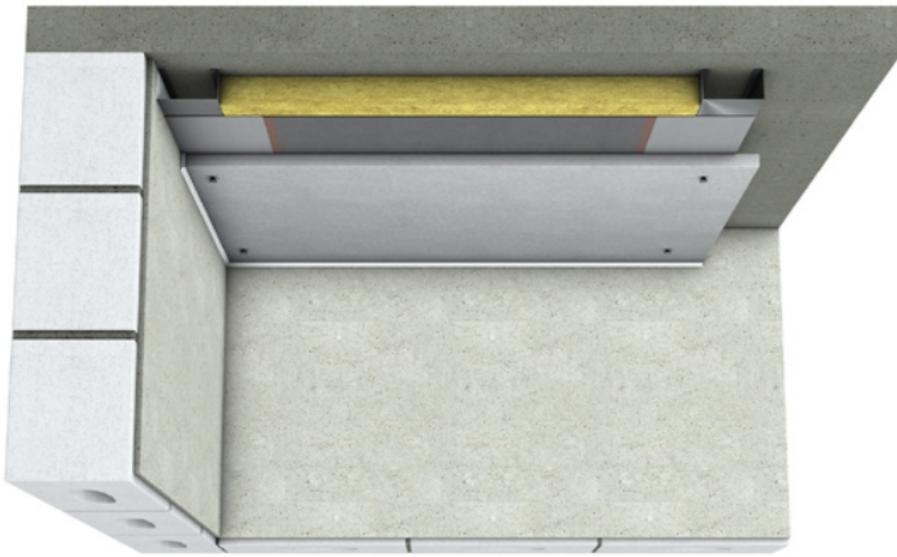


E-ENERGY CARBON DRYTEC

Het leveringsprogramma E-ENERGY CARBON verwarmingssysteem is uitgebreid met de nieuwe reeks E-ENERGY CARBON DRYTEC. Deze is speciaal ontwikkeld voor droogbouw verwarmingstoepassingen. De installatie wordt direct op de muur of de onderconstructie op het plafond geïnstalleerd voordat het definitieve gipsplaatpaneel wordt aangebracht.

De DRYTEC uitvoering bestaat uit een centrale 410 mm brede verwarmingszone (elektrisch actief oppervlak) en aan beide

zijden van de verwarmingszones. 95 mm brede montagestrips.



De bevestiging strips worden gebruikt voor de bevestiging van de verwarmingszones aan de onderconstructie en kan gemakkelijk worden doorboord met schroeven of nietjes tijdens de installatie zonder de elektrisch actieve verwarmingszones te beschadigen. Foutstromen met metalen substructuren worden op deze wijze permanent vermeden.

Eenvoudige en snelle installatie



Het grootste voordeel van E-ENERGY CARBON DRYTEC is de eenvoudige en snelle montage.

Afhankelijk van de onderconstructie kunnen de bevestigingsstrips op metalen profielen worden gelijmd of bevestigd aan houten onderconstructies met schroeven of nieten.

Na de elektrische installatie en de inbedrijfstelling van het systeem is uitgevoerd, kan het oppervlak met gipsplaatpanelen met een dikte van max. 12,5 mm (bijv. gipsplaat of gipsvezelplaat) worden afgewerkt.

Verwarming met de max. toelaatbare temperaturen van

gipsplaatpanelen is ook gegarandeerd met de DRYTEC. Met de opstelling achter het gipsplaatpaneel, biedt E-ENERGY CARBON DRYTEC een technisch alternatief voor de reeks E-ENERGY CARBON FLEECE verwarming, waarbij door de geïntegreerde perforatie, het te verwarmen oppervlak optimaal is verlijmd. Vooral in de prefab woningbouw kan DRYTEC de hoeveelheid plamuurwerk tot een minimum beperkt worden.

E-ENERGY CARBON DRYTEC wordt gevoed met 36 Volt extra lage, veilige veiligheidsspanning en geproduceerd volgens een gepatenteerd productieproces, zoals bij alle E-ENERGY CARBON verwarmingsfolies, een lange levensduur, een hoge duurzaamheid en de mogelijkheid van
van uitsparingen in het verwarmingsoppervlak voor bijvoorbeeld verlichtingsspotjes mogelijk worden gemaakt.